

ありがとうございました♪



令和2年度 赤い羽根共同募金へご協力いただきました
団体・法人の一部を紹介いたします。あたたかいご寄付を
いただき、ありがとうございました。

紙面の関係上、個人の方、自治会様、管理組合様などについては
掲載を省略させていただいております。何卒ご了承ください。
(順不同・敬称略)

中央区民生委員児童委員協議会 中央区連合婦人会 上智学院六甲学院中学校・高等学校
中央区老人クラブ連合会 (一社)銀行協会 三井住友銀行神戸公務部 山陰合同銀行
神戸西支店 淡路信用金庫神戸本部 淡路信用金庫神戸中央支店 淡路信用金庫新長田支店
兵庫県信用組合本店営業部 兵庫県信用組合六甲道支店 兵庫信用組合有野支店 兵庫県
信用組合本部 みなと銀行岩岡支店 みなと銀行板宿支店 みなと銀行三宮支店 淡陽信用
組合神戸支店 トマト銀行神戸支店 日本銀行神戸支店 三菱UFJ信託銀行神戸支店
信金中央金庫神戸支店 神戸信用金庫御崎支店 尼崎信用金庫神戸支店 西日本電信電話
(株)兵庫支店 (株)NTTビジネスアソシエ西日本関西支店兵庫事業所 NTTビジネスソリュー
ションズ(株)関西支店ビジネス営業部兵庫担当 NTTビジネスソリューションズ(株)関西支店
兵庫第二ビジネス営業部 NTTビジネスソリューションズ(株)関西支店ITビジネス部
(株)NTTマーケティングアクト関西支店CRM推進部関西IPコールセンタ(兵庫) (株)NTT
マーケティングアクト関西支店CRM推進部関西116センタ(神戸) (株)NTTマーケティング
アクト関西支店光サービス推進部関西コンサルティングセンタ(兵庫) (株)NTTマーケティング
アクト関西支店サービス推進部兵庫公衆電話担当 (株)NTTマーケティングアクト関西支店
サービス推進部関西SOCセンタ(兵庫) (株)NTTマーケティングアクト関西支店営業部(兵庫)
(株)NTTフィールドテクノ関西支店設備部関西設備管理センタ(兵庫) (株)NTTフィールド
テクノ関西支店サービスサポート部関西サポートビジネスセンタリモートサポート担当
(株)NTTフィールドテクノ関西支店サービスサポート部兵庫カスタマサポートセンタ113センタ
(株)NTTフィールドテクノ関西支店サービスサポート部関西開通センタ(兵庫) サービスサポート
センタ (株)NTTフィールドテクノ関西支店サービスサポート部関西開通センタ(兵庫)光
開通センタ (株)NTTフィールドテクノ関西支店兵庫営業部 (株)NTTネオメイト関西支店
エンジニアリング部関西デザインエンジニアリングセンタ(兵庫) (株)NTTネオメイト関西
支店ネットワーク部ネットワークセンタ(兵庫) NTTファイナンス(株)兵庫料金センター
NTTビジネスフロント関西支店兵庫ブロック姫路営業所 (株)ドコモCS関西神戸支店 テル
ウェル西日本(株)兵庫営業支店 NTTインフラネット(株)関西事業部兵庫支店 神戸市役所
(会計室 監査事務局 企画調整局 行財政局 文化スポーツ局 福祉局 健康局 こども
家庭局 環境局 経済観光局 都市局 港湾局 消防局 水道局 建設住宅局 市長室
教育委員会事務局 人事委員会事務局 市会事務局) 神戸市総合児童センター(こべっ
ランド) 神戸市立総合福祉センター 神戸市社会福祉協議会 障害者福祉センター 精神保健
福祉センター (一財)神戸観光局 (一社)神戸市計量士会 (一社)神戸市手をつなぐ育成会
中央支部 (一社)神戸市薬剤師会 (一財)兵庫県教育会館・ラッセホール (一社)兵庫県
信用組合協会 (一社)神戸市医師会 (一社)神戸市老人福祉施設連盟 (株)アーバンクリエート
(株)アクティブ岡山 (株)イズスベーカーリー (株)オソネ (株)加美乃素本舗 (株)共進
牧場 (株)グレースコウベ (株)河野商店 (株)神戸サンセンタープラザ (株)シロガネ
(株)神東社 (株)末廣昆布 (株)ダイイチ (株)トライス (株)久内工務店 (株)ミリオン
観光 (株)OMこうべ (株)アシックス (株)亀井商店 (株)きんでん神戸支店 (株)神戸
国際会館 (株)神戸新聞社 (株)神鋼環境ソリューション (株)老祥記 (株)アイワ設備
(株)村上塗装 (株)神戸ポートピアホテル (株)アーキジャパン (株)神戸商工貿易センター
(公財)神戸いきいき勤労財団 (公財)神戸国際協力交流センター (公財)神戸市産業振興
財団 (公財)こうべ市民福祉振興協会 (公財)神戸市民文化振興財団 (公財)ひょうご産業
活性化センター (公財)ひょうご震災記念21世紀研究機構 (公社)家庭養護促進協会
(公社)神戸市歯科医師会 (独)農林水産消費安全技術センター (特非)神戸ろうあ協会
(福)神戸市社会福祉協議会 (福)神戸真生塾 (福)光朔会 (有)NKサービス (有)春日
製作所 (宗)生長の家兵庫東教化部 さくら芸社 再度筋市場組合 上田病院 丸山造園
真島商店 宮信事務所 cozy shop ナカノ KIND KOBEシニアクラブ NPO法人みち
しるべ神戸 アトリエシルキーハウス 生田神社 生田新道商店街(振) 生田東門商店街(振)
生田前筋商店街(振) 介護老人福祉施設 ぼー愛 春日日本語学院 叶地藏奉賛会 川崎
重工業(株)神戸本社 岸本司法書士事務所 北野ガーデン 喜土地建物(株) 共栄印刷(株)
近畿公安調査局神戸公安調査事務所 近畿地方整備局神戸港湾事務所 久保会計事務所
熊内スカイハイツ 熊内八幡神社 グランドハイツ岸本 甲南第二野崎ハイム 神戸運輸監理部
神戸海事検定(株) 神戸館 神戸市肢体障害者福祉協会 神戸市重度心身障害児(者)父母の会
中央支部 神戸市生涯学習支援センター 神戸市職員共済組合 神戸市職員共助組合
神戸市身体障害者団体連合会 神戸市生活指導研究会 神戸市中央区医師会 神戸市中央区
薬剤師会 神戸市立中央図書館 神戸市立字字図書館 神戸市消費生活センター 神戸市

水上消防署 神戸スタンダード石油(株) 神戸地下街(株) 神戸都市振興サービス(株) 神戸
ハーバーランド(株) 神戸ヤクルト販売(株) 神戸ロータリークラブ 神戸国際福祉フェア実行
委員会事務局 コープこうべ山手 国土交通省 近畿地方整備局 神戸市安全協会 神戸
地方検察庁 三新会 三聖病院 三宮センター街1丁目商店街(振) 三宮センター街2丁目
商店街(振) 三宮センター街3丁目商店街振興組合 三宮センターサウス町おこし会 三宮
阪急前商店街(振) シニア歯科 オーラルケアクリニック新神戸 社会保険診療報酬支払基金
兵庫支部 神港ビルディング(株) 森下米穀店 真如苑 水道局中部センター 住友ゴム工業(株)
仙月 千里馬ボクシングジム 双葉興業(有) 大鉄工業(株)神戸支店 大日六商店会 高橋
眼科院 たなかクリニック 中央区遺族会 中央区保護司会 筒井八幡神社 帝国信栄(株)
東友会 徳光院 徳照寺 西方寺 西村(株) 二宮商店街琴三四会 二宮筋商店街西側
二宮センター街 日本香料薬品(株) 近畿農政局 農業委員会事務局 近畿農政局 兵庫支局
ハーバー大慈 パシフィックモーターズ(株) 播磨油脂工業(株) 阪神国際港湾(株) 阪神
電気鉄道(株) バンドー化学(株) ピアサポートグループ・ディンプル 東極楽寺 兵庫県国民
健康保険団体連合会 兵庫県警察本部 兵庫県後期高齢者医療広域連合 兵庫県住宅供給公社
兵庫県信用組合三宮支店 兵庫県道路公社 大阪出入国在留管理局神戸市局 藤見医院 船井
マンション ポートピアプラザ管理組合 ホテルISAGO神戸 香港海鮮料理 和 真生乳児院
宮本温泉 三輪運輸工業(株) 明芳病院 森本倉庫(株) 山路司法書士事務所 山手さくら苑
立正佼成会神戸教会 ルネシティクラブ 六甲バター(株) 和田興産(株) (資)春林商会 神戸
赤十字病院 農林水産消費安全技術センター神戸センター 兵庫労働局 東亜経理専門学校
(有)神戸コンピューターアート 神戸学院大学ポートアイランドキャンパス 友愛幼稚園 めぐみ
愛児園 認定こども園ポートピア 真生きらきら保育園 はたつかこども園 大慈ほまれ園
大慈こども園 神女中山手保育園 北野坂保育園 生田保育所 神若保育所 湊保育所
たちばな保育所 葦合保育所 宮本保育所 あづま幼稚園 熊内幼稚園 清風幼稚園 港島
幼稚園 神戸幼稚園 八雲児童館 たちばな児童館 生田川児童館 清風児童館 神戸諏訪小
児童館 二宮児童館 東川崎児童館 旗塚児童館 なぎさ児童館 山の手学童保育コーナ
ー 学校法人神戸山手学園 神戸学院大学 神戸第一高等学校 神戸第一高等学校PTA 神戸
製菓専門学校 神戸学院大学附属中学校高等学校 神戸龍谷中学・高等学校 科学技術高等学校
神戸工科高等学校 葦合高等学校 筒井台中学校 渚中学校 葦合中学校 布引中学校
神戸生田中学校 港島学園(後期課程) 湊翔楠中学校 上筒井小学校 宮本小学校 春日野
小学校 雲中小学校 中央小学校 こうべ小学校 山の手小学校 湊小学校 なぎさ小学校
港島学園(前期課程) 中央区役所 中央区社会福祉協議会

掲載させていただいた団体・企業以外にも
たくさんのご協力をいただきました。
本当にありがとうございました。

ご存知ですか?

**共同募金への寄付には
税制上の優遇措置があります。**

法人の場合…法人税法により【全額損金】となります。
個人の場合…所得税および住民税に係る寄付金控除の対象となります。

- 寄付金が2千円を超える額の場合【所得税に係る寄付金控除】
寄付金額(年間所得の40%を限度とする額) - 2千円
- 寄付金が2千円を超える額の場合【住民税に係る寄付金控除】
【寄付金額(年間所得の30%を限度とする額)】 - 2千円×10/100

赤い羽根 共同募金 2021

赤い羽根共同募金は、じぶんの町を良くするしくみです。
あなたの思いやりが、あなたの地域の福祉のために役立てられます。



社会福祉法人 兵庫県共同募金会
神戸市中央区共同募金委員会
〒651-8570 神戸市中央区雲井通5-1-1 中央区役所5階
(神戸市中央区社会福祉協議会内)
TEL:078-232-4411(代) FAX:078-232-1244

*神戸市中央区共同募金委員会では、ご寄付いただいた方や募金ボランティアの皆様のご個人情報は、寄付の依頼やお礼、領収書の発行にのみ使用し、他の目的には使用しません。また、当会の規程に基づいて適正に管理します

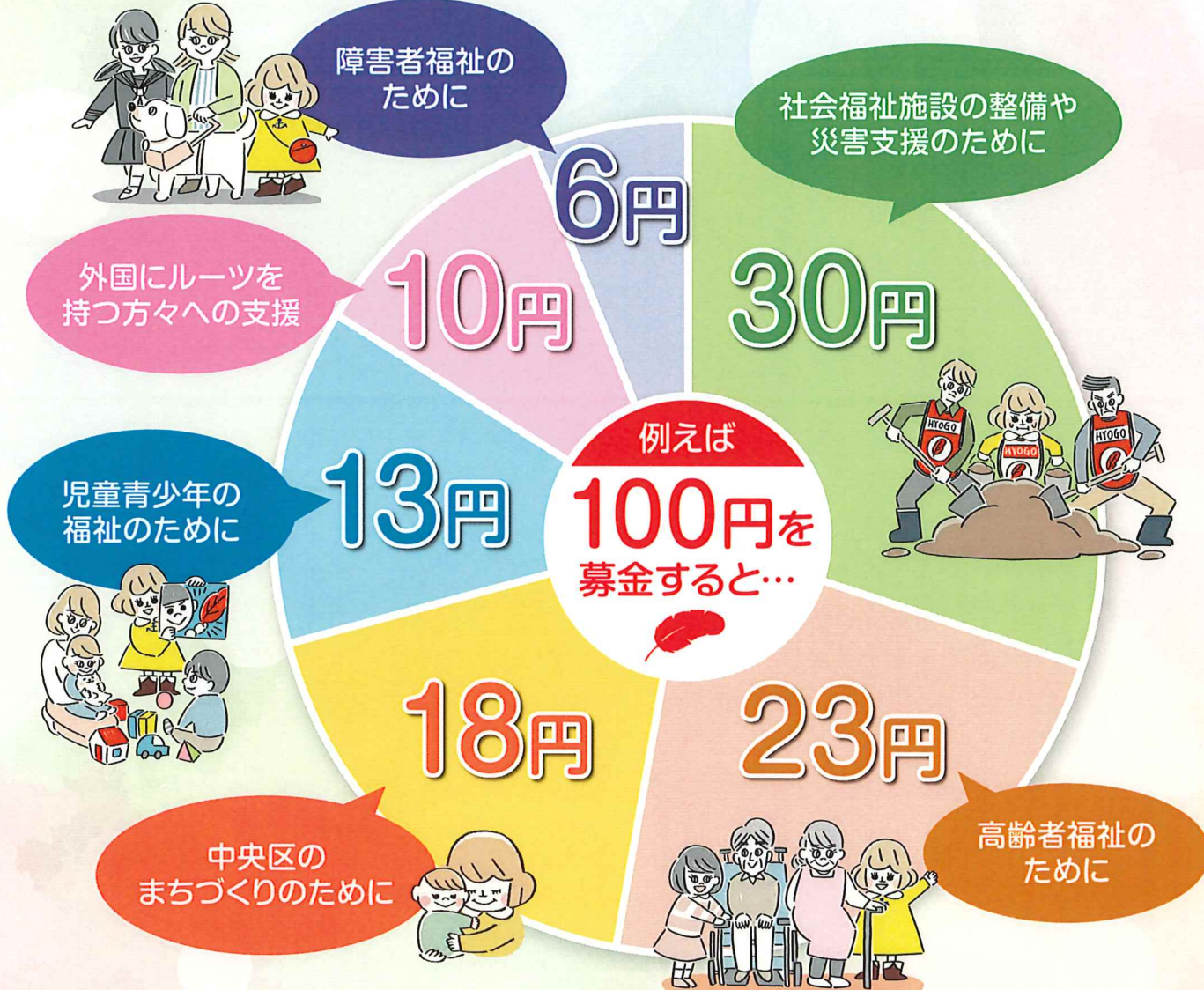
じぶんの町をよくするしくみ 赤い羽根共同募金

令和3年10月1日から
令和4年3月31日まで
(拡大期間 令和4年1月～3月)

令和2年度の募金総額
(神戸市中央区)
総額 11,073,316円
内訳
赤い羽根共同募金 7,398,949円
歳末たすけあい募金 3,674,367円

設置推進!! 新導入!!
「Web募金箱」

近年では、募金箱の現金の取り扱いの厳格化やテレワークの普及に伴う出勤者の減少を受け、募金箱の設置企業が大きく減少しています。
そこで、Web上に募金箱を設置できるシステムを、兵庫県下では神戸市中央区が先行導入しました。ぜひ「Web募金箱」設置のご検討いただき、ご協力をお願いいたします。
詳細は中央区共同募金委員会事務局まで。



いろいろな募金方法があるんだよ!

募金百貨店プロジェクト 参加企業募集中!!

*募金百貨店プロジェクトは新しい寄付のカタチです
参加企業・団体と一緒に「地域のためになる募金付き商品」を企画し、販売いただくことで、企業と購入者が販売活動や消費活動を通して地域福祉の支援ができるしくみです。

★株式会社老祥記
「たべてつながる豚まん募金」として、期間中の豚まんの売り上げの1%を外国にルーツをもつ子どもの学習支援の活動に寄付いただいています。



赤い羽根自販機オーナー募集

売り上げの一部が赤い羽根共同募金会を通して地元の地域福祉に活用される「赤い羽根自販機」のオーナーを募集しています。
神戸市中央区共同募金委員会「赤い羽根自販機」設置第1号!!★【COZY SHOP ナカノ】
神戸市中央区中山手通にあるお店の前に募金付きの自販機を設置していただきました。お近くの際はぜひお立ち寄りください。引き続き、オーナー様募集中です。ご興味のある方は、中央区共同募金委員会事務局までお問合せください。



「じぶんの町をよくする自販機」設置のご提案

清涼飲料水メーカー等と協働し、「赤い羽根の募金付き自販機」を設置していただけるお店や施設などを募集しています。
赤い羽根の募金付き自販機で飲料を購入すると、売上の一部が共同募金に寄付されます。お預かりした寄付金は、自販機が設置されている地域(市区町)の福祉事業に活用されます。

【自販機設置・寄付の流れ】

自販機設置・契約 → 設置業者 → 販売手数料 → 赤い羽根共同募金

【募金付き自販機取扱メーカー】
コカ・コーラ、伊勢屋、アサヒ など

※約款を募金できる自販機もございます

オンライン募金もできる!

オンラインによる募金もできます。
下記のQRからオンライン募金のページに移行できます



- ご家庭・職場で
家庭・職場を訪問し募金を呼びかけます
- 学校・幼稚園・保育所(園)で
児童・生徒のみなさまに「学校募金袋」で募金を呼びかけます
- 振込で【振込先】
日新信用金庫 神戸支店 普通 0284519
社会福祉法人 兵庫県共同募金会
神戸市中央区共同募金委員会
※領収書が必要な場合は、中央区共同募金委員会へご連絡ください。
- 街頭募金で
駅前やイベント会場で募金を呼びかけます
※中止になる場合があります。
- グッズの購入で
- 中央区マスコットキャラクター かもめんバッジ 1コ 600円
 - 兵庫県オリジナルバッジ2021 1コ 500円
 - 近畿統一記念バッジ 1コ 500円
 - マスクingtape (神戸タータン×あかはねちゃん) 1セット 500円
 - 図書カード 1枚 1,000円 (募金付き 500円券)
 - QUOカード 1枚 1,000円 (募金付き 500円券)
 - オリジナルバッジセット (新デザイン + 過去のかもめんバッジいすれかおひとつ) 1セット 1,000円 ※数に限りがあります。