

# Không để ai một mình, không tự mình làm một mình

## Mạng lưới phúc lợi khu vực Kobe



Mạng lưới phúc lợi khu vực Kobe là dự án nhằm nỗ lực cùng với các cơ quan chuyên môn và khu vực giải quyết những băn khoăn lo lắng hay những khó khăn về phúc lợi v.v., những vấn đề khó giải quyết trong chế độ và dịch vụ phúc lợi xã hội đã có sẵn. Nhân viên của mạng lưới phúc lợi khu vực thuộc Hiệp hội phúc lợi xã hội của các quận luôn sẵn sàng tư vấn về mọi vấn đề về phúc lợi.

Tư vấn  
Miễn phí



Trước hết là ngăn ngừa việc phát sinh những vấn đề về phúc lợi  
**Mạng lưới phúc lợi khu vực là gì?**

Xây dựng cơ cấu và mạng lưới mới  
sao cho có thể đáp ứng một cách hoàn hảo  
những vấn đề phúc lợi ngày càng đa dạng hóa  
với sự hỗ trợ của của khu vực và những nhà chuyên môn về lãnh vực này.  
Mạng lưới này giúp hỗ trợ xây dựng một khu vực tử tế  
nơi mọi người trong cùng một khu vực biết thông cảm cho nhau,  
lên tiếng giúp đỡ nhau một cách tự nhiên

# Gần chỗ quý vị có ai đó khiến mình cảm thấy lo lắng như tình trạng của họ có vẻ kỳ lạ, hoặc hơi gây phiền phức ... không?



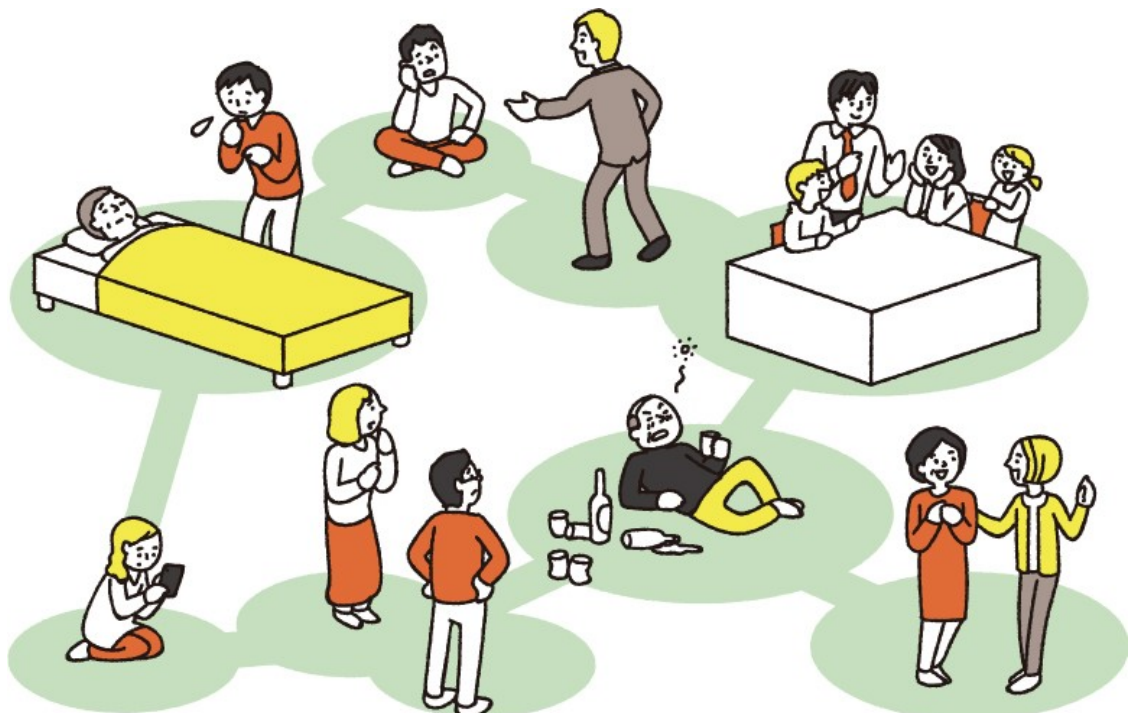
## Ví dụ như,

- Có vẻ như tự nhốt mình trong nhà hoài
- Rác ngập ra đến bên ngoài nhà
- Cuộc sống có vẻ cực khổ vô cùng
- Trẻ em khóc hoài liên tục v.v.

## Những khi như vậy

Đừng cho rằng mình làm chuyện bao đồng thừa thãi, đừng lo lắng một mình đừng băn khoăn chần chờ, hãy hỏi ý kiến chúng tôi.

Ngăn ngừa sớm cả những vấn đề của khu vực cũng là điều rất quan trọng



# Các bước tiến hành tư vấn

\* Nội dung tư vấn thay đổi tùy theo tình hình và điều kiện v.v.

A

## Nhận tư vấn

Trường hợp không thể đi đến quầy tư vấn thì nhân viên của mạng lưới phúc lợi khu vực sẽ đến nhà của quý vị. Cũng có thể xin tư vấn qua điện thoại.

B

## Xác nhận tình hình

Chúng tôi sẽ gọi điện thoại để hỏi chuyện thêm, hoặc nhân viên của mạng lưới phúc lợi khu vực sẽ đến nhà của quý vị để xác nhận tình hình thực tế.

C

## Liên kết với khu vực và cơ quan chuyên môn

Dựa trên nội dung cần tư vấn, chúng tôi sẽ xem xét, kết hợp với nhau cùng tìm cách giải quyết vấn đề.

D

## Hỗ trợ nỗ lực hoạt động của khu vực

Luôn xem trọng sự gắn kết của khu vực, đồng thời xây dựng cơ chế và địa điểm, nơi có những điều khiến mọi người vui vẻ, biến đổi “chuyện khó khăn” thành “chuyện tốt đẹp”, hỗ trợ việc kết bạn với nhau.

Mọi thắc mắc, hoặc khi cần tư vấn về những gì mình gặp khó khăn hoặc lo lắng, xin liên hệ đến...

## Hiệp hội phúc lợi xã hội thành phố Kobe, quận Chuo

(Kobe-shi Chuo-ku Shakai Fukushi Kyogikai)

Địa chỉ: Kobe-shi, Chuo-ku, Kumoi-dori 5-1-1  
Ủy ban hành chính quận Chuo, tầng 5

Điện thoại: 078-232-4411

Fax: 078-232-1244

E-mail: [info@chuou-shakyo.or.jp](mailto:info@chuou-shakyo.or.jp)