

不让你独自一人，你不是独自一人

— 神户地区福利网事业 —



神户地区福利网事业，是针对现有制度和福利服务已难以解决的烦恼及困惑等福利方面的课题，由地区和专门机构来共同解决的事业。
在各区的社会福祉协议会的地区福利网专员，随时帮助您排忧解难。

免费
咨询



福利课题，从预防开始
什么是地区福利网专员？

针对越来越多样化的福利方面的课题，由专职人员和地区共同扶植，构建新的体系和网络，实现“一体化”的应对。

并协助打造出充满关怀，彼此随心问候的温馨地区。

看上去怪怪的，有点麻烦 ……
您周围是否有感觉不对劲的人吗？

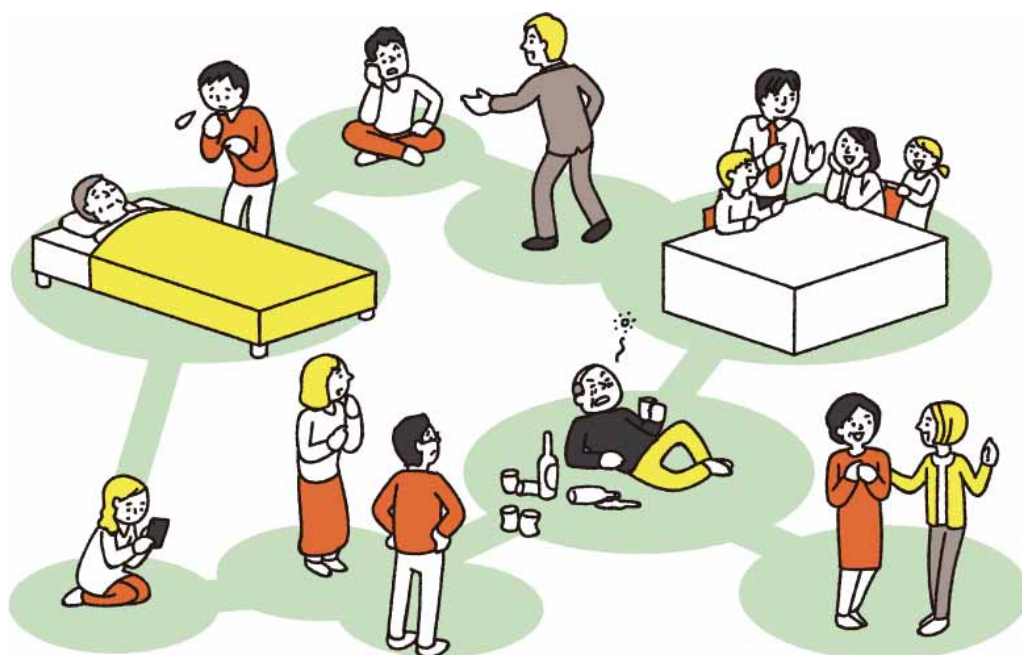


例如／

- 好像一直闭门不出
- 家外面堆满了垃圾
- 似乎生活非常困难
- 孩子一直不停地哭 等等 ……

此时／

不要觉得自己 …… 是不是多管闲事，
不要独自一人承担，
不要犹豫，联系我们。
重要的是，地区课题也要尽早预防。



咨询流程

* 依情况和条件等不同，共同实施的举措随之不同。

A

受理咨询

若无法前往咨询窗口，
地区福利网专员会专程走访。
也可以进行电话咨询！

B

确认具体情况

再次电话听取具体情况，
或地区福利网专员专程走访，
把握实际情况。

C

与地区和专门机构携手

根据咨询内容，探讨方案对策，
共同致力于课题的解决。

D

支援地区工作

在注重地区纽带的基础上，同时改变
且打造成“如果有这样的...就好了”，
从“真麻烦啊”到“太棒了”的体系和
场所，帮助大家结交朋友。

如有疑问或困扰等，请联系我们。

神戸市中央区社会福祉协议会

(Kobe-shi Chuo-ku Shakai Fukushi Kyogikai)

地 址 神戸市中央区云井通5-1-1
中央区役所5楼

电 话 078-232-4411

传 真 078-232-1244

E-mail info@chuou-shakyo.or.jp