

# 赤い羽根かもめん「ふせん」 デザイン投票

選んでもいい



©2012 Kobe City No.17-014

中央区の公式キャラクター「かもめん」と中央区共同募金委員会が  
コラボした募金付きグッズ「かもめんふせん」を作製します。  
ふせんのかもめんデザインを3つの中から選んで投票してください。  
完成したグッズは10月より販売いたします。



**募集期間** 2017年7月28日(金)～8月20日(日)必着

NO.

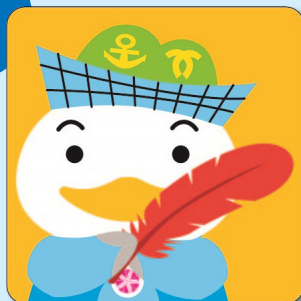
1



ぷっくりほっぺがキュートな  
かもめん

NO.

2



オレンジ色の背景がぴったりな  
ポップなかもめん

NO.

3



赤い羽根をぎゅっと  
ハグしているかもめん

## 投票方法

神戸市中央区社会福祉協議会HP、ハガキ、  
FAX、窓口にて投票を受け付けています。  
まずは当協議会HPまでアクセスをお願い  
します。

▶ <http://chuou-shakyo.or.jp/>

一番人気のデザインを選んだ方から

抽選で **10名** にかもめんグッズを  
プレゼントいたします!

※当選者の発表は発送をもってお知らせいたします。

神戸市中央区社会福祉協議会

検索

## 赤い羽根共同募金って?

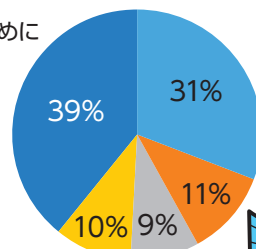
毎年10月から行われる「赤い羽根共同募金」は、1947年  
以来、70年にわたり地域の福祉活動を支えてきた共同  
募金です。

「じぶんの町を良くするしくみ」をテーマに、各地の住民  
ボランティアや地域福祉活動(高齢者、障がい者、子ども、  
災害時支援など)を応援しています。

募金したお金はどんなことに使われているの?

(平成28年度の中央区の募金総額 9,914,042円)

- 県下社会福祉施設の設備整備のために
- 高齢者福祉のために
- 障害児・者福祉のために
- 児童・青少年福祉のために
- 住民全般福祉のために



いろいろなことに  
使われているもめ。



〈お問い合わせ〉

神戸市中央区共同募金委員会 かもめんふせん投票係

〒651-8570 神戸市中央区雲井通5丁目1-1 中央区役所5階

Tel.078-232-1447 Fax.078-232-1244



# FAX送信先:078-232-1244



※番号をお確かめの上、おかけ間違いのないようお願い申し上げます。

平成29年度

# 赤い羽根かもめん「ふせん」 デザイン投票用紙

下記必要事項をご記入の上、ご投票ください。

氏名	ふりがな -----		
住所	〒      ー		
電話番号		F A X	
Eメール			

### かもめん「ふせん」デザイン投票

お気に入りのかもめんふせんデザインを一つだけ選んで  
番号をご記入ください。

番号を記入

△記載いただいた個人情報は、本投票に関する連絡のみに利用し、他の目的での利用は致しません。

## 投票方法

神戸市中央区社会福祉協議会HP、ハガキ、FAX、窓口にて投票を受け付けています。締切:8月20日(日)必着

**ホームページ** 神戸市中央区社会福祉協議会ホームページにアクセスいただき、必要事項をご入力の上、ご投票ください。

<http://chuou-shakyo.or.jp>

神戸市中央区社会福祉協議会

検索

**ハガキ** 住所、氏名、連絡先、かもめん「ふせん」デザインの投票番号をご記入の上、下記宛先までお送りください。

神戸市中央区共同募金委員会 かもめんふせん投票係

〒651-8570 神戸市中央区雲井通5丁目1-1 中央区役所5階

**FAX**

デザイン投票用紙(本紙)に必要事項をご記入の上、FAXでご送信ください。

Fax.078-232-1244

**窓口**

デザイン投票用紙(本紙)に必要事項をご記入の上、窓口へご提出ください。

中央区役所5階 6番窓口(神戸市中央区雲井通5丁目1-1)

受付時間:平日8時45分~17時30分